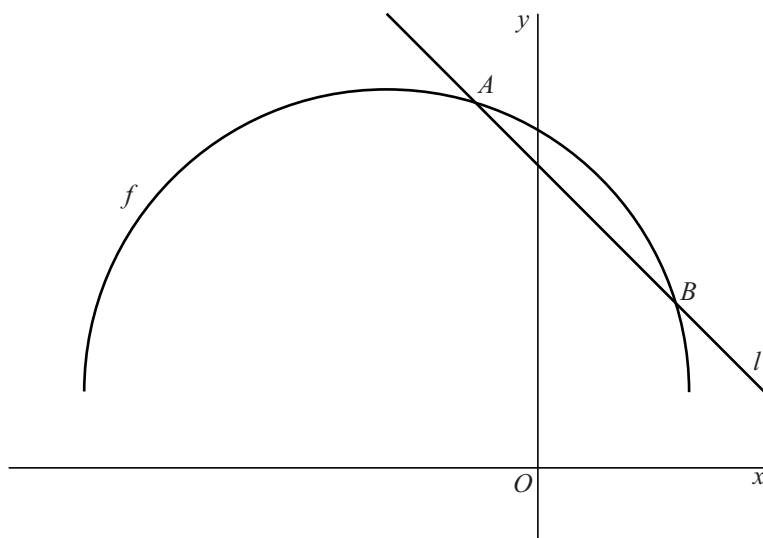


## Een halve cirkel als grafiek

De functie  $f$  is gegeven door  $f(x) = 1 + \sqrt{-x^2 - 4x + 12}$ . Verder is de lijn  $l$  gegeven met vergelijking  $y = -x + 4$ .  $l$  snijdt de grafiek van  $f$  in de punten  $A$  en  $B$ . Zie de figuur.

**figuur**



5p **15** Bereken exact de  $x$ -coördinaten van  $A$  en  $B$ .

De grafiek van  $f$  is de helft van een cirkel.

5p **16** Bereken exact de coördinaten van het middelpunt en de straal van deze cirkel.